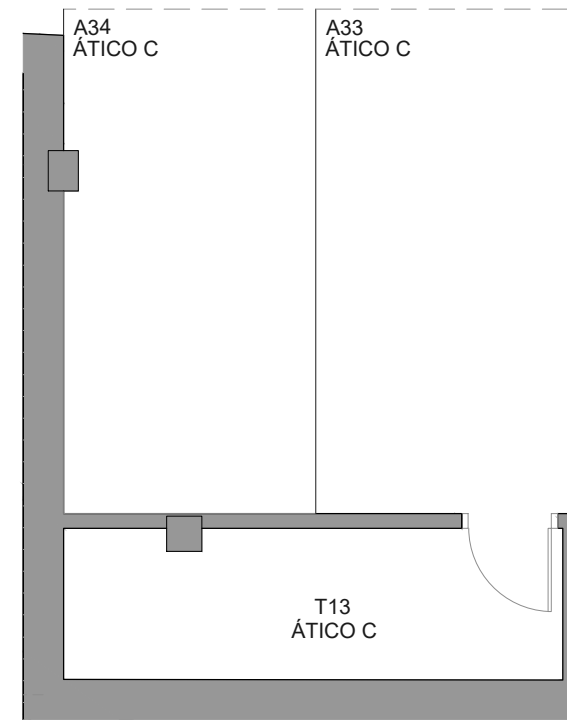


VIVIENDA  
E: 1/75



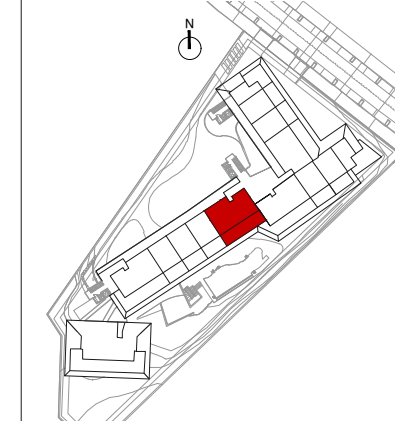
APARCAMIENTOS Y TRASTERO  
E: 1/75

ÁTICO C, BLOQUE 3

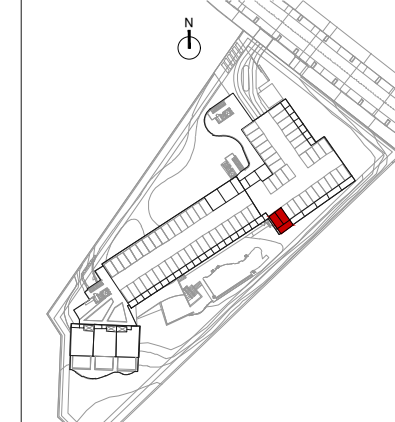
SUPERFICIE CONSTRUIDA VIVIENDA	
SUPERFICIE DE VIVIENDA	133,50 m <sup>2</sup>
SUPERFICIE DE TERRAZAS	60,00 m <sup>2</sup>
ENTRADA	17,50 m <sup>2</sup>
<b>SUPERFICIE TOTAL</b>	<b>211,00 m<sup>2</sup></b>

SUPERFICIE ÚTIL ANEJOS	
SUP. APARCAMIENTO N°33 (Sótano -1)	12,50 m <sup>2</sup>
SUP. APARCAMIENTO N°34 (Sótano -1)	12,35 m <sup>2</sup>
SUP. TRASTERO N°13 (Sótano -1)	7,30 m <sup>2</sup>
<b>SUPERFICIE TOTAL</b>	<b>28,40 m<sup>2</sup></b>

SITUACIÓN EN EL EDIFICIO NIVEL ÁTICO C



SITUACIÓN EN EL EDIFICIO NIVEL SÓTANO -1



SEAVIEWS RESERVE

BY RESERVA DEL HIGUERÓN  
PRIVE

Urb. Reserva del Higuero  
Avda. del Higuero S/N - Complejo Riviera  
Casa N°1 - 29639 Benalmádena (Málaga)  
Tel. (+34) 952 569 094  
Mvl. (+34) 669 404 390  
ventas@reservadelhigueronprive.com  
www.reservadelhigueronprive.com

ESCALA GRAFICA



Las Superficies expresadas, el dimensionado de pilares, la situación de bajantes y conductos de ventilación podrán experimentar leves variaciones durante la ejecución de la obra por exigencias técnicas, jurídicas, municipales. Los materiales serán los reseñados en la memoria de calidades. El mobiliario es meramente informativo. Algún giro de puerta y la distribución de aparatos sanitarios podrá sufrir alguna variación. Realizado el 08.10.2021